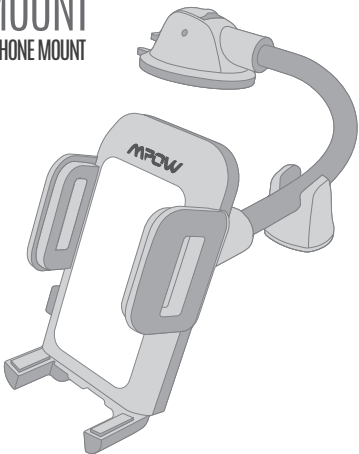


MPOW

DREAM • EXPLORE • INSPIRE

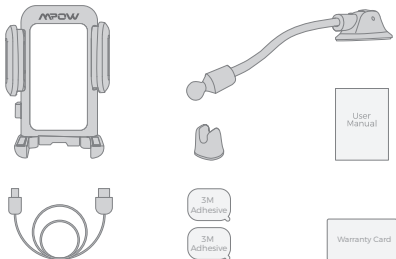
MULTI-ANGLE DASHBOARD CAR MOUNT

MPOW CAR PHONE MOUNT



MPCA139AB

Package

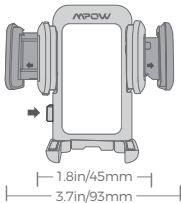


Operation

- 1 Unfold the Support Feet

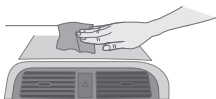


- 2 One-touch Release

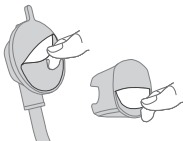


Installation and Removal

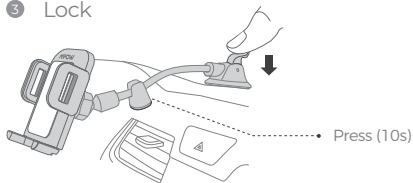
1 Clean



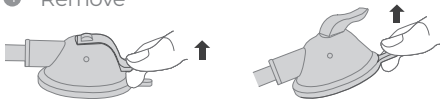
2 Tear off



3 Lock



4 Remove





Notification

EN

1. Not recommended to install the mount on rough, dirty and curved surfaces.
2. Do not expose it to direct sunlight for long time, as high temperature will weaken the suction cup.
3. To renew the stickiness of the suction cup, just rinse it with water and let it air dry.
4. The preferable installation area for the stabilizer should be close to the phone holder for maximum stability.

DE

1. Es wird nicht empfohlen, die Halterung auf rauen, schmutzigen und gekrümmten Oberflächen zu installieren.
2. Setzen Sie es nicht längere Zeit direktem Sonnenlicht aus, da eine hohe Temperatur den Saugnapf schwächt.
3. Um die Klebrigkeit des Saugers zu erneuern, spülen Sie ihn einfach mit Wasser aus und lassen Sie ihn an der Luft trocknen.
4. Der bevorzugte Installationsbereich für den Stabilisator sollte sich in der Nähe des Handyhalters befinden, um maximale Stabilität zu gewährleisten.

FR

1. Il n'est pas recommandé d'installer le support sur des surfaces rugueuses, sales et courbes.

2. Ne l'exposez pas à la lumière directe du soleil pendant une longue période, car une température élevée affaiblirait la ventouse.
3. Pour renouveler le caractère collant de la ventouse, il suffit de la rincer à l'eau et de la laisser sécher à l'air.
4. The preferable installation area for the stabilizer should be close to the phone holder for maximum stability.

ES

1. No se recomienda instalar el soporte en superficies rugosas, sucias y curvas.
2. No lo exponga a la luz solar directa durante mucho tiempo, ya que la alta temperatura debilitará la ventosa.
3. Para renovar la adherencia de la ventosa, solo enjuáguela con agua y déjela secar al aire.
4. La posición de montaje óptima para el estabilizador debe estar cerca del soporte del teléfono con el fin de disponer de una máxima estabilidad.

IT

1. Non consigliamo che installa il supporto su superfici ruvide, sporche e curve.
2. Non esporlo direttamente al sole per lungo tempo, poiché l'alta temperatura indebolirà la ventosa.
3. Per rinnovare la viscosità della ventosa, basta lavarla con acqua e lasciarla asciugare all'aria.
4. L'area dell'installazione preferibile per lo stabilizzatore dovrebbe essere vicino al supporto del telefono per la massima stabilità.

JP

1. 不安定な場所や振動の多い場所で使用、保管しないでください。
2. 子供だけで使用するのをご遠慮ください。また使用中においては、指示どおりに使用しているかをご注意ください。けが等の原因となります。
3. ほこりの多い場所で使用しないでください。故障の原因となります。
4. 安定性を保証するために、振動防止ベースはできるだけスマホクリップに近位置に設置することをおすすめします。

www.xmpow.com | support@xmpow.com

MPOW TECHNOLOGY CO., LTD

Copyright © MPOW Inc. All rights reserved.